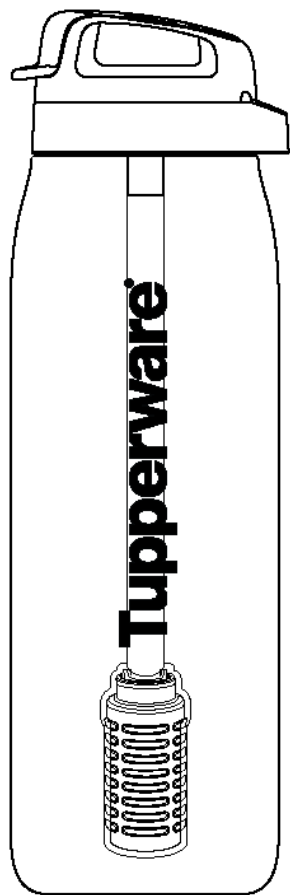


# Tupperware Pure&Go Water Filter Bottle



Imported in US by: / Importé par: Tupperware U.S., Inc. 14901 S. Orange Blossom Trail, Orlando, FL 32837 USA/E.-U.

**Tupperware**<sup>®</sup>

© 2022 Tupperware. All Rights Reserved.

Thank you for choosing **Tupperware Pure&Go Water Filter Bottle**, which allows you to have great tasting water with you wherever you want. Please read and follow the Use and Care instructions carefully and you will enjoy your Water Filter Bottle for many years.



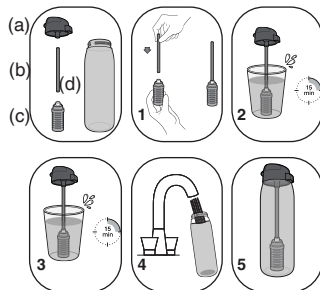
# Tupperware®

(a) Cover: Model #P&GC0001

(b) Straw: Model #P&GS0002

(c) Filter: Model #P&GS0003

(d) Bottle: Model P&GB0004



**NSF** System Tested and Certified by NSF International against NSF/ANSI Standard 42 for the reduction of claims specified on the Performance Data Sheet and at [www.nsf.org](http://www.nsf.org).

## Use & Care:

- Clean all components before first usage.
- It is recommended to clean the Tupperware Pure&Go Water Filter Bottle once a week. The filter can be taken out and stored aside.
- All parts of the Tupperware Pure&Go Water Filter Bottle are dishwasher safe except the filter (c).
- Maximum amount of filtered water per filter: 300L or 79 ¼ gallon (depending on tap water composition).
- Maximum time of usage with one filter: 60 days. After reaching the maximum amount of water filtered and/or the maximum number of usage days, the filter has to be replaced.
- Use only treated tap water supplied by the urban districts.
- Do not use with water that is microbiologically unsafe or of unknown quality without adequate disinfection before or after the system.
- Filtered water should be consumed within 24 hours. If longer than that, it should be discarded.
- If the filtered water develops an odor, please replace the filter immediately.
- The filter is designed to be used only with cold water (no syrups, carbonated soft drinks, etc).
- It is recommended to store the Tupperware Pure&Go water filter bottle away from direct sunlight and from heating elements like oven & coffee machine.
- The product is not microwave or freezer safe.
- Store the bottle and filter in a cool dry place.
- Keep it away from children.
- Product for individual use only.

## First Usage and Filter Placement (see drawings):

1. Hold the filter (c) with one hand and simply push the straw (b) into the valve located on top of the filter.
2. Do the same with the other side of the straw with the valve located in the bottom of the cover (a).
3. Pre-soak the filter in water for 15 minutes before use to activate the filter.
4. After soaking, do not drink the filtered water. It can be used, however, to water flowers. Fill up your bottle with water from the tap.
5. Your Tupperware Pure&Go Water Filter Bottle is now ready to be used.

### Data Performance:

This system has been tested according to NSF/ANSI 42 for reduction of the substances listed below. The concentration of the indicated substances in water entering the system was reduced to a concentration less than or equal to the permissible limit for water leaving the system, as specified in NSF/ANSI 42. While testing was performed under standard laboratory conditions, actual performance may vary.

Substance	Influent challenge concentration	Reduction requirement
Chlorine	2.0 mg/L +/- 10%	≥ 50%
Particulate, Class I particles 0.5 to <1 µm	at least 10,000 particles/ml	≥ 85%

### The Tupperware Commitment

Our products reflect our commitment to making a measurable impact on the world around us. At Tupperware, we design all products with minimizing plastic and food waste in mind. By creating quality, durable and reusable products, we're supporting our mission to reduce waste for the longevity of our planet, our people and the communities we live and work in.

**Tupperware Pure&Go Water Filter Bottle** is covered by a Tupperware warranty against any material or manufacturing defects that may occur when using the product according to directions and in normal household use.

This warranty does not include replacement for damage to the product resulting from negligent use or misuse of the product. If your product is covered by warranty, please refer to the warranty terms applicable to your country for a full description of coverage. Your Tupperware product is meant to be used again and again. If for any reason your product is not covered by warranty or you no longer need your product, please be responsible and recycle it, or let us know if we can help you.

To purchase replaceable components such as Pure&Go Replacement Element, please locate retailers at: [www.Tupperware.com](http://www.Tupperware.com)

Manufacturer of Tupperware Pure&Go Water Filter Bottle:

Tupperware Products AG  
D4 Business Village Luzern, Platz 1a  
6039 Root D4, Switzerland

Tupperware  
14901 S. Orange Blossom Trail  
Orlando, FL 32837 USA/É.-U.

Merci d'avoir choisi la **bouteille d'eau filtrante Tupperware Pure&Go**, qui vous permet de disposer d'une eau savoureuse partout et en tout temps. Veuillez lire et suivre attentivement les instructions d'utilisation et d'entretien pour profiter de votre bouteille d'eau filtrante pendant de nombreuses années.



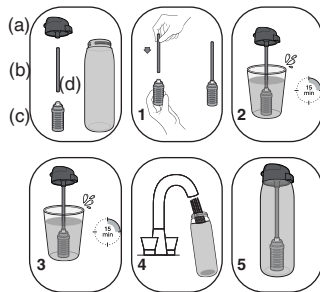
# Tupperware®

(a) Couvercle : Modèle P&GC0001

(b) Paille : Modèle P&GS0002

(c) Filtre : Modèle P&GS0003

(d) Bouteille : Modèle P&GB0004



Système testé et certifié par NSF international selon la norme NSF/ANSI 42 relative aux déclarations de réduction spécifiées sur la fiche technique de performance et sur le site [www.nsf.org](http://www.nsf.org).

## Utilisation et entretien :

- Nettoyer tous les composants avant la première utilisation.
- Il est recommandé de nettoyer la bouteille d'eau filtrante Tupperware Pure&Go une fois par semaine. Le filtre peut être retiré et mis de côté.
- Toutes les pièces de la bouteille d'eau filtrante Tupperware Pure&Go, à l'exception du filtre (c), vont au lave-vaisselle.
- Quantité maximale d'eau filtrée par filtre : 300 l ou 79 ¼ gallons (selon la composition de l'eau du robinet).
- Temps maximum d'utilisation avec un filtre : 60 jours. Le filtre doit être remplacé après avoir atteint la quantité maximale d'eau filtrée et/ou le nombre maximum de jours d'utilisation.
- Utiliser uniquement de l'eau du robinet traitée fournie par les districts urbains.
- Ne pas utiliser d'eau dont la qualité microbiologique est douteuse ou inconnue sans procéder à une désinfection adéquate du système, en amont ou en aval.
- L'eau filtrée doit être consommée dans les 24 heures. Passé ce délai, elle doit être jetée.
- Si l'eau filtrée a une odeur, remplacer immédiatement le filtre.
- Le filtre est conçu pour être utilisé avec de l'eau froide uniquement (pas de sirops, pas de boissons gazeuses, etc).
- Il est recommandé de garder la bouteille d'eau filtrante Tupperware Pure&Go à l'abri des rayons du soleil et des éléments chauffants comme les fours et les cafetières.
- Ne pas mettre ce produit au micro-ondes ni au congélateur.
- Conserver la bouteille et le filtre au frais et au sec.
- La conserver hors de portée des enfants.
- Produit à usage individuel uniquement.

## Première utilisation et mise en place du filtre (voir les illustrations) :

1. Maintenir le filtre (c) d'une main et pousser tout simplement la paille (b) dans la valve située sur la partie supérieure du filtre.
2. Procéder de la même manière avec l'autre extrémité de la paille avec la valve située en bas du couvercle (a).
3. Tremper au préalable le filtre dans de l'eau pendant 15 minutes avant utilisation pour activer le filtre.
4. Après l'avoir trempé, ne pas boire l'eau filtrée. Cette eau peut toutefois être utilisée pour arroser les plantes. Remplir la bouteille avec de l'eau du robinet.
5. La bouteille d'eau filtrante Tupperware Pure&Go est désormais prête à l'emploi.

## Données de performance :

Ce système a été testé selon la norme NSF/ANSI 42 pour la réduction des substances énumérées ci-dessus. La concentration des substances indiquées dans l'eau entrant dans le système a été réduite à une concentration inférieure ou égale à la limite permise pour l'eau quittant le système, comme spécifié dans la norme NSF/ANSI 42. Bien que l'essai ait été réalisé dans des conditions de laboratoire normalisées, la performance réelle peut varier.

Substance	Concentration de la substance dans l'eau avant filtration	Exigences de réduction
Chlorine	2.0 mg/L +/- 10 %	≥ 50%
Matières particulaires, particules de classe I : 0.5 à < 1 µm	au moins 10,000 particules/ml	≥ 85 %

## L'engagement Tupperware

Nos produits reflètent notre engagement à avoir un impact mesurable sur le monde qui nous entoure. Chez Tupperware, nous concevons tous les produits en ayant à l'esprit de réduire au minimum les déchets plastiques et alimentaires. En créant des produits de qualité, durables et réutilisables, nous menons notre mission de réduction des déchets pour la longévité de notre planète, de nos populations et des communautés dans lesquelles nous vivons et travaillons.

La **bouteille d'eau filtrante Tupperware Pure&Go** est couverte par une garantie Tupperware contre tout défaut matériel ou de fabrication pouvant survenir lors de l'utilisation du produit conformément aux instructions et dans le cadre d'un usage domestique normal.

Cette garantie ne couvre pas le remplacement en cas de dommages à la suite d'une utilisation inappropriée ou abusive du produit. Si votre produit est couvert par la garantie, veuillez vous référer aux conditions de garantie applicables à votre pays pour une description complète de la couverture. Votre produit Tupperware est destiné à être utilisé encore et encore. Si, pour une raison quelconque, votre produit n'est pas couvert par la garantie ou si vous n'avez plus besoin de votre produit, jetez-le de façon responsable et recyclez-le, ou faites-nous savoir si nous pouvons vous aider.

Pour acheter des composants remplaçables comme l'élément de filtration Pure&Go, trouvez les détaillants à l'adresse : [www.Tupperware.com](http://www.Tupperware.com)

Fabricant de la bouteille d'eau filtrante Tupperware Pure&Go :

Tupperware Products AG  
D4 Business Village Luzern, Platz 1a  
6039 Root D4, Suisse

Tupperware  
14901 S. Orange Blossom Trail  
Orlando, FL 32837 USA/É.-U.

Gracias por elegir la **botella con filtro de agua Pure&Go de Tupperware**, que le permite disfrutar de agua purificada donde quiera que esté. Lea y siga cuidadosamente las instrucciones de uso y cuidado y podrá seguir utilizando su botella con filtro de agua por muchos años.



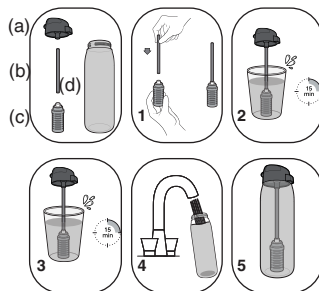
# Tupperware®

(a) Sello con boquilla: Modelo #P&GC0001

(b) Popote: Modelo #P&GS0002

(c) Filtro: Modelo #P&GS0003

(d) Botella: Modelo P&GB0004



**NSF** Sistema probado y certificado por NSF International según el estándar 42 de NSF/ANSI para la reducción de afirmaciones especificadas en la hoja de datos de rendimiento y en [www.nsf.org](http://www.nsf.org).

## Uso y cuidado:

- Limpie todos los componentes antes del primer uso.
- Se recomienda limpiar la botella con filtro de agua Pure&Go de Tupperware una vez a la semana. El filtro se puede extraer y guardar aparte.
- Todas las piezas de la botella con filtro de agua Pure&Go de Tupperware se pueden lavar en el lavavajillas excepto el filtro (c).
- Cantidad máxima de agua filtrada por filtro: 300 L (depende de la composición del agua del grifo).
- Tiempo máximo de uso con un filtro: 60 días. Reemplace el filtro al alcanzar la cantidad máxima de agua filtrada o el número máximo de días de uso.
- Utilice únicamente el agua del grifo tratada suministrada por los servicios públicos.
- No use el producto con agua microbiológicamente insegura o de calidad desconocida sin desinfectarla de forma adecuada antes o después de filtrarla con el sistema.
- El agua filtrada debe consumirse dentro de las 24 horas posteriores a su filtración. Si ha transcurrido más tiempo, debe desecharla.
- Si el agua filtrada presenta algún olor extraño, reemplace el filtro inmediatamente.
- El filtro está diseñado para usarse solo con agua fría (no lo utilice con bebidas endulzadas, carbonatas, etc).
- Se recomienda guardar la botella con filtro de agua Pure&Go de Tupperware lejos de la luz solar directa y de elementos calefactores como hornos y cafeteras.
- El producto no es apto para microondas ni congelador.
- Guarde la botella y el filtro en un lugar fresco y seco.
- Manténgalos alejados de los niños.
- Producto solo para uso individual.

## Primer uso y colocación del filtro (ver dibujos):

1. Sostenga el filtro (c) con una mano y simplemente empuje el popote (b) dentro de la válvula ubicada en la parte superior del filtro.
2. Haga lo mismo con el otro lado del popote con la válvula ubicada en la parte inferior de la tapa (a).
3. Humedezca el filtro en agua durante 15 minutos antes de usarlo para activar el filtro.
4. No beba agua filtrada resultante de humedecer el filtro. Puede usarla para regar las plantas. Llene la botella con agua del grifo.
5. Su botella con filtro de agua Pure&Go de Tupperware ya está lista para usarse.

## Datos de rendimiento:

Este sistema se ha probado de acuerdo con el estándar NSF/ANSI 42 para la reducción de las sustancias que se enumeran a continuación. La concentración de las sustancias indicadas en el agua antes de pasar por el sistema se redujo a una concentración menor o igual que el límite permisible en el agua tras salir del sistema, como se especifica en el estándar NSF/ANSI 42. Debido a que las pruebas se realizaron en condiciones estándar de laboratorio, el rendimiento real puede variar.

Sustancia	Concentración de entrada	Requisito de reducción
Cloro	2.0 mg/L +/- 10 %	≥ 50%
Partículas, partículas de clase I de 0.5 a <1 µm	al menos 10,000 partículas/ml	≥ 85 %

## El compromiso de Tupperware

Nuestros productos reflejan nuestro compromiso de tener un impacto medible en el mundo que nos rodea. En Tupperware, diseñamos todos los productos pensando en minimizar el desperdicio de plástico y alimentos. Al crear productos de calidad, duraderos y reutilizables, apoyamos nuestra misión de reducir los desechos para aumentar la longevidad de nuestro planeta, nuestra gente y las comunidades en las que vivimos y trabajamos.

**La botella con filtro de agua Pure&Go** de Tupperware está cubierta por una garantía de Tupperware contra cualquier defecto de fabricación o material que pueda producirse al usar el producto de acuerdo con las instrucciones y en el uso doméstico normal.

Esta garantía no incluye el reemplazo por daños al producto que resulten del uso negligente o incorrecto del producto. Si su producto está cubierto por la garantía, consulte los términos de la garantía aplicables a su país para obtener una descripción completa de la cobertura. Su producto Tupperware está diseñado para usarse una y otra vez. Si por alguna razón su producto no está cubierto por la garantía o ya no lo necesita, sea responsable y recíclelo, o póngase en contacto con nosotros si necesita ayuda.

Para comprar componentes reemplazables como el elemento de repuesto de Pure&Go, localice los distribuidores en: [www.tupperware.com](http://www.tupperware.com)

Fabricante de la botella con filtro de agua Pure&Go de Tupperware:

Tupperware Products AG  
D4 Business Village Luzern, Platz 1a  
6039 Root D4, Suiza

Tupperware  
14901 S. Orange Blossom Trail  
Orlando, FL 32837 USA/É.-U.